

Pardo E60 di 18 metri è la barca da crociera di ultima generazione

Published by [admin](#) at 29 Marzo 2021 Categories Tags

LOWRANCE REPARAZIONE FINO A 500€ SULL'ACQUISTO DELL'ULTIMATE FISHING SYSTEM HDS SCOPRI DI PIU'



Pardo Endurance 60 ([guarda qui la barca](#)) è l'ultima novità del marchio **Pardo Yachts**. È il primo Pardo che non sposa solo la filosofia del classico walkaround per abbracciare anche un'impostazione da yacht per lunghe navigazioni. Ecco le prime immagini di questa barca a motore di 18 metri che segna ufficialmente l'ingresso di Pardo Yachts nel segmento sopra i 50 piedi.

Pardo Endurance 60

Il successo della gamma walkaround di Pardo Yachts è sotto gli occhi di tutti con 200 unità vendute in appena 3 anni. Tutta l'esperienza di Pardo Yachts sulle barche da giornata incontra ora un'impostazione che permette lunghe navigazioni in autonomia.

L'eleganza italiana e la grande vivibilità esterna si mescola ad un'impostazione più "nordica" a partire dal parabrezza negativo e dalla forma affusolata dell'imbarcazione nonostante il flybridge.



Per far questo il cantiere Pardo Yachts ha lavorato al massimo su una barca il più possibile insonorizzata e in grado di consumare poco anche in notturna. A partire da poppa ci sono 41 mq quadri a disposizione, considerando anche la piattaforma da bagno, che nascono dalla continuità tra interni ed esterni grazie alle grandi finestrate laterali. Abbassando queste si uniscono poi le zone bar e cucina con il tavolo esterno a poppa.

Pardo Endurance 60: prove di navigazione del cantiere

Il cantiere ha testato l'imbarcazione in mare e riferisce che, con i Volvo IPS 800, la navigazione è silenziosa, senza vibrazione anche con il generatore acceso. In trasferimento notturno a 10 nodi (con barca dislocante), il consumo medio è di circa 40 litri per ora, con un'autonomia di circa 700 miglia. Il serbatoio del carburante può ospitare fino a 2.500 litri di carburante. La motorizzazione standard è con due Volvo Penta IPS da 700 cavalli.

Lo scafo è ottimizzato sotto tutti gli aspetti per la trasmissione IPS. Il baglio massimo di oltre cinque metri consente di sfruttare la larghezza dell'imbarcazione sia per ottenere grandi volumi interni. Allo stesso tempo aiuta anche le performance quando la barca è in navigazione planante fino a 23-25 nodi.



Pardo Endurance 60 - Coperta

Per quanto riguarda il main deck, si è data la massima importanza alla vivibilità e alla fruibilità degli spazi: uno dei punti di forza del Pardo E60 è infatti la zona esterna poppiera dove due terrazze laterali abbattibili creano un'area di 41 metri quadri (considerando anche la piattaforma di poppa) dedicata al relax. La zona esterna poppiera è poi caratterizzata da una zona pranzo con tavolo e sedie, protetta dal sole da un bimini elettrico con il quale si può navigare in totale sicurezza anche lasciandolo aperto. A completare la zona poppiera ritroviamo una plancetta di 8 mq "abbattibile" idraulicamente e comoda per il recupero del tender.



In linea con la gamma walkaround, si è voluto mantenere la stessa proporzione per i passavanti che portano da poppa verso l'area di relax, anch'essa equipaggiata e pensata per essere un'ulteriore area dedicata al pozzetto. Qui troviamo un prendisole con cuscinerie recessate, un'area aperitivo con tavolo e sedute.

Sopra la zona del flybridge, la vera novità del progetto Pardo Yachts. In base alle esigenze dell'armatore è possibile decidere quanto e come attrezzarlo. La sovrastruttura leggera e contenuta nell'altezza permette di tenere basso il baricentro della barca, a tutto vantaggio della navigazione e dell'estetica generale. Il fly può essere arredato con divano e prendisole con tutte le cuscinerie recessate a filo. Si può avere inoltre una seconda zona di comando completa di parabrezza negativo e un mobile frigorifero.

Pardo Endurance 60 - Interni

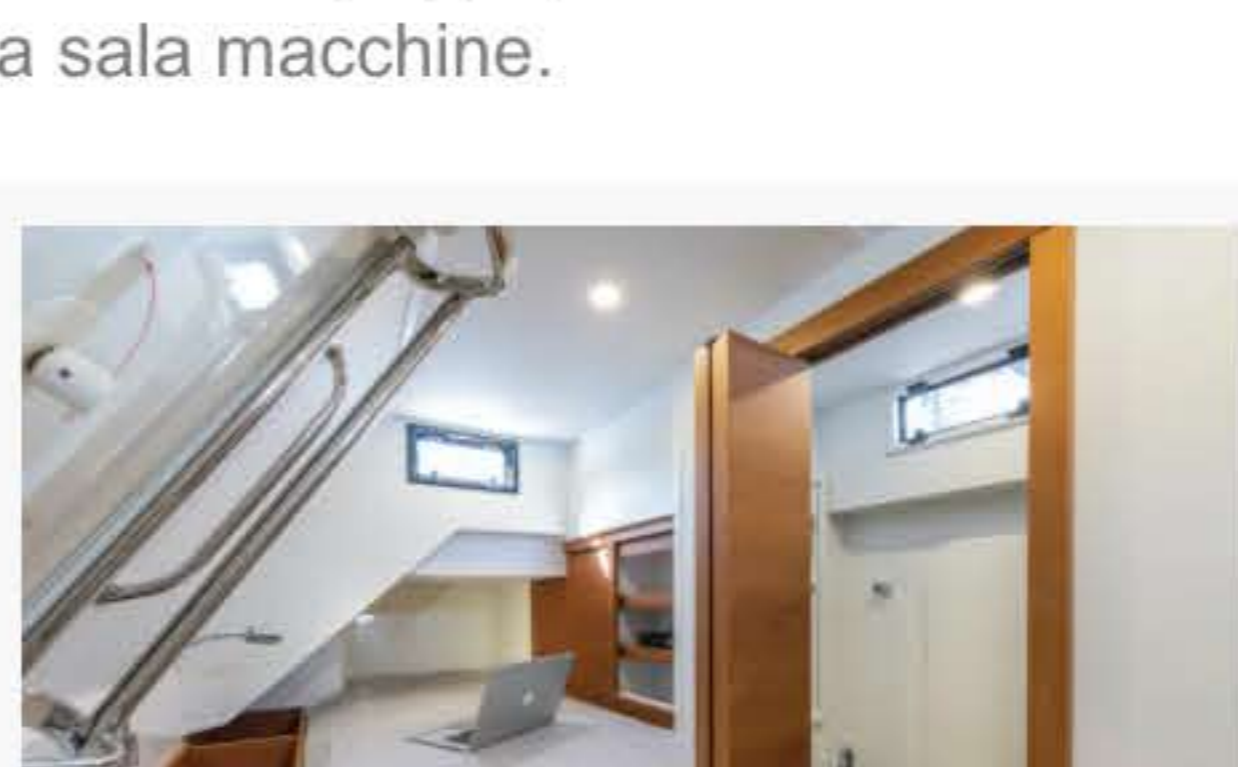
Il vetro negativo posizionato davanti alla postazione di comando in caso di maltempo e mare formato migliora la visibilità. Ha poi anche un importante ruolo estetico, regalando una sensazione di profondità e libertà a 360 gradi. La zona di comando interna è caratterizzata da una porta laterale sulla destra, che consente al comandante di avere accesso diretto al camminamento laterale nelle fasi di ormeggio, senza dover disturbare eventuali ospiti seduti in dinette o in pozzetto. Il salone ospita infine una cucina completa, posizionata all'ingresso e comoda per raggiungere sia il tavolo all'interno che quello esterno del pozzetto. La zona dining e quella lounge sono posizionate più a prua su una zona rialzata che regala un'ottima vista panoramica.



Pardo Endurance 60 - Sottocoperta

Qui trovano spazio tre cabine e tre bagni ed è stata garantita la massima abitabilità. La cabina armatoriale posizionata a centro barca sfrutta il baglio massimo.

La cabina vip, posizionata a prua con bagno privato, è invece disponibile in una doppia versione: con letto sdoppiato (la stessa dello scafo numero uno, protagonista dello shooting) o matrimoniale, a seconda delle esigenze dell'armatore. La terza cabina invece presenta due letti singoli di dimensioni generose e un bagno dedicato. Interessante anche la posizione riservata alla cabina del marinaio, posizionata sotto il prendisole di poppa, attrezzata con due letti e zona toilette e con accesso diretto alla sala macchine.



Come in ogni progetto Pardo Yachts, anche a bordo del nuovo Endurance 60 è stata lasciata grande libertà alle possibilità di customizzazione da parte dell'armatore che può scegliere tra un'ampia varietà di materiali, tessuti e colori. Tutti i mobili, in linea con lo stile Made in Italy Pardo Yachts, sono realizzati internamente nel reparto falegnameria, fiore all'occhiello del Cantiere del Pardo.

Pardo Endurance 60 - Scheda tecnica

- LOA: 18 mt
- Lunghezza scafo: 16,50 mt
- LWL: 16 mt
- B.max; 5,10 mt
- Draft: 0,80 mt (hull) – 1,20 mt (engines IPS)
- Weight: 30 t
- Fuel: circa 2500 l
- Water: circa 1000 l
- Engine: 2xVolvo IPS 700 hp (800 hp opt.)

Milano Yachting [www.milanyachting.it](#) The digital Boat show

Questa è la barca giusta per viaggiare tanto, ma è meglio con o senza fly?
28 Marzo 2021
0 commenti

Il nuovo 13 metri di Solaris Power: ecco tutti i segreti
27 Marzo 2021
0 commenti

Quando i fuoribordo spingono delle vere barche cabinate - MYW
26 Marzo 2021
0 commenti

Ultimi annunci

Bayline Avant 40
Liguria
70,000.00€

Sealine S330V
Liguria
n.d.

Riva St. Tropez
Bellini Nautica - Lago d'Isèo
50,000.00€



tutti i numeri disponibili sul tuo desktop, tablet o ora

LEGGI LA RIVISTA



Newsletter subscription

Email: *

Mobile number:

Name: *

Last name: *

NEWSLETTER SIGN UP